

NEUBAU GEWERBEHAUS HERISAU AR, STEIG CENTER

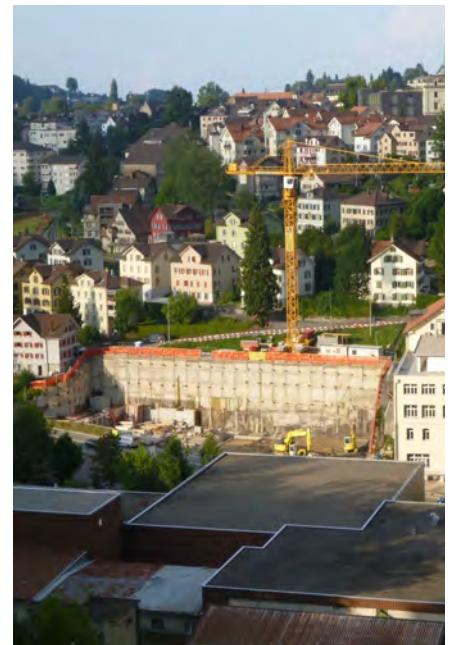
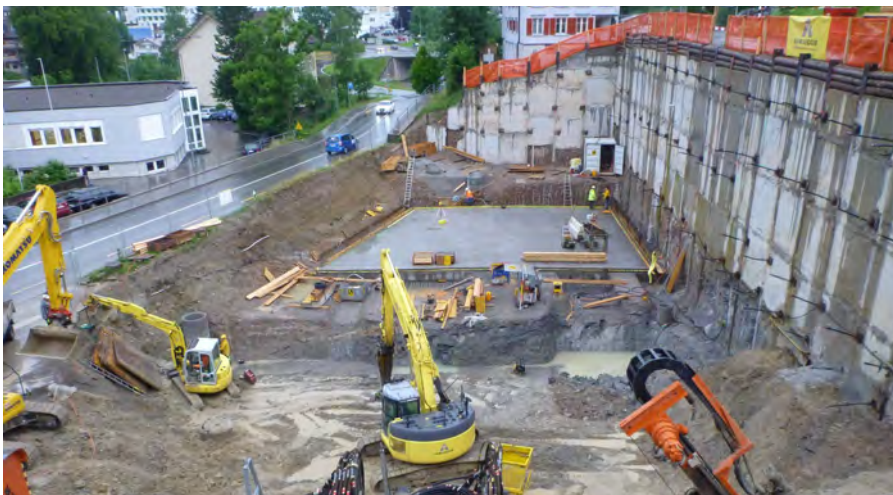
Auftraggeber Boschag AG Immobilien, Herisau
Ingenieur Ingenieurbüro K. Vogt AG, St. Gallen
Zeitraum 2011–2013

Der Neubau eines Gewerbegebäudes beim Steig Center in Herisau erforderte einen bis zu 13 m hohen und 60 m breiten Geländeeinschnitt.

Aufgrund der beengten Platzverhältnisse und der deformationsempfindlichen Umgebung (nahe angrenzende Gebäude, Kantonsstrasse und Trasse der Appenzellerbahn) wurde der Baugrubenabschluss senkrecht mittels einer mit vorge-

spannten Ankern rückverhängten Rühlwand realisiert.

Die Überwachung der Baugrube wurde mittels an 3 Rühlwandträgern angebrachten Klinometerrohren, einer tachymetrischen Deformationsvermessung sowie Messankern sichergestellt.



Unsere Leistungen

- Baugrunduntersuchung mit Rammsondierungen und Kernbohrungen
- Geotechnischer Bericht
- Dimensionierung der Baugrubensicherung
- Komplette ingenieurmässige Projekt- und Bauleitung der Baugrube, inkl. Submission, Ausführungsplanung, örtliche Bauleitung und Koordination der Baugrubenüberwachung



FS GEOTECHNIK
BERATENDE INGENIEURE ETH/SIA

Föhrenstrasse 6a

CH-9000 St. Gallen

mail@fsgeotechnik.ch
www.fsgeotechnik.ch

T +41 71 274 52 00
F +41 71 274 52 09