

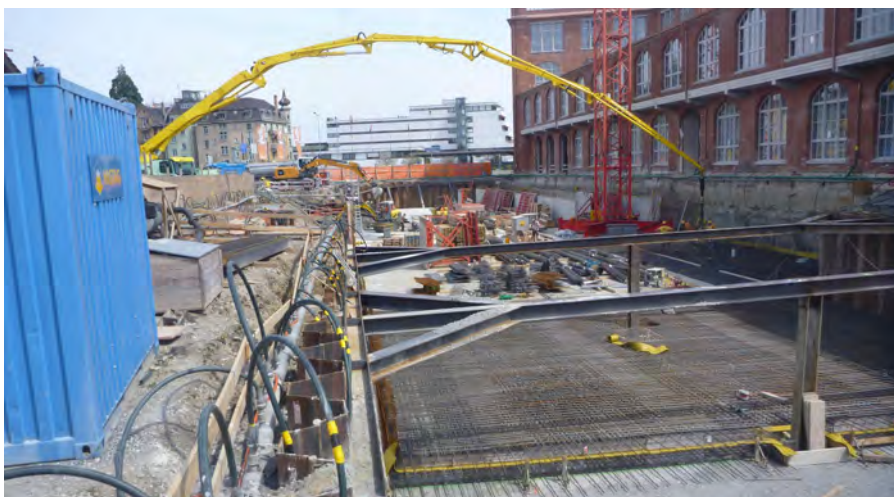
UMBAU UND ERWEITERUNG GEWERBEKOMPLEX ARBON TG, HAMELGEBÄUDE

Auftraggeber HRS Renovations AG, St. Gallen
Ingenieur Nänny + Partner AG, St. Gallen
Zeitraum 2014–2016

Beim historischen Hamelgebäude in Arbon TG wurden diverse Vertiefungen für Zugänge etc., die bis ca. 3 m unter den Bestand reichten, erstellt. Die Ausführung erfolgte im Düsenstrahlverfahren (Jetting-Säulen).

In weiterer Folge wurde 2015 unmittelbar nördlich an das Gebäude eine Tiefgarage angebaut. Aufgrund der anspruchsvollen Untergrundverhältnisse mit fein-

körnigen, wassergesättigten Schwemablagerungen wurde eine abgespriesste Spundwand mit einer innenliegenden Wellpointanlage zur Absenkung des Grundwasserspiegels ausgeführt.



Unsere Leistungen

- Geologisch-hydrogeologisch-geotechnische Untersuchungen mit Kernbohrungen und Rammsondierungen
- Geotechnische Projektbegleitung
- Geotechnische Ausführungsbegleitung (Unterfangungen, Baugrube, Wasserhaltung)



FS GEOTECHNIK
BERATENDE INGENIEURE ETH/SIA

Föhrenstrasse 6a

CH-9000 St. Gallen

mail@fsgeotechnik.ch
www.fsgeotechnik.ch

T +41 71 274 52 00
F +41 71 274 52 09